



Elektroměrové rozváděče pro přímé měření PER (EG.D)

Od 1. ledna 2024 vstoupily v platnost nové přípojovací podmínky distribuční společnosti EG.D. Elektroměrové rozváděče jsou dodávány bez hlavních jističů před elektroměrem. Nově obsahují všechny elektroměrové rozváděče vypínač instalace, který je osazen z výroby.

Zapojení elektroměrových rozváděčů je standardně provedeno podle přípojovacích podmínek.

Systém značení nových typů rozváděčů

PER 1V1.....	jednosazbový s vypínačem instalace a 1 křížem (elektroměr)
PER 2V1.....	dvousazbový s vypínačem instalace a 1 křížem (elektroměr)
PER 2V2.....	dvousazbový s vypínačem instalace a 2 kříži (elektroměr a spínací prvek)

Technické údaje

jmenovité napětí U_n	230 V / 400 V
jmenovitý proud I_n	40 A / 63 A / 80 A
zkratová odolnost.....	10 kA
stupeň mechanické ochrany IK.....	10
jmenovitý kmitočet.....	50 Hz
stupeň krytí IP.....	44 / 20c
přípojovací průřez – přívod (40 / 63 / 80 A).....	16 / 16 / 25 mm ²
přípojovací průřez – vývod (40 / 63 / 80 A).....	16 / 16 / 25 mm ²
typ zámku.....	čtyřhran 6 x 6 mm
ochrana před nebezpečným dotykem.....	automatickým odpojením od zdroje

V tomto přehledu jsou uvedeny nejběžnější elektroměrové rozváděče typu **PER 2V2**, které vyhoví požadavkům převážně většiny odběrných míst. Kompletní výčet nových typů elektroměrových rozváděčů pro distribuční společnost EG.D je uveden v PDF verzi katalogu výrobků a rovněž na našem webu (www.elplast-kpz.cz).

Elektroměrové rozváděče určené pro regulaci činného výkonu výroby (FVE/OZE) s přijímačem HDO (P_{rez} 0 až 100 kW včetně) zůstávají beze změny platné od 1. 7. 2022.

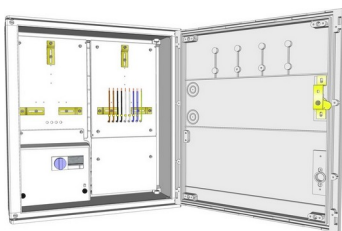
PER 2V2/3f/63/EGD pilíř



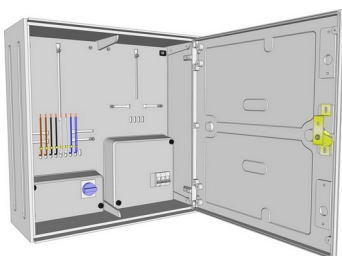
PER 2V1/3f/80/EGD 5.1.1 vestavná



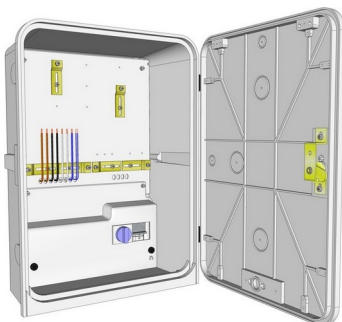
PER 2V2/3f/80/EGD 3.1.3 vestavná



PER 2V2/3f/63/EGD vestavná



PER 2V2/3f/63/EGD vestavná i na sokl



■ Elektroměrové rozváděče dvousazbové PER 2V2

Rozváděče pro 1 dvousazbový třífázový elektroměr do 40 A s vypínačem instalace a volnou pozicí pro samostatný sazbový spínač (přijímač HDO, relé box).

Označení:	Katalogové č.:	I _n	Rozměry (V x H x Š) mm:	Určení:
PER 2V2/3f/40/EGD 3.1.3 vestavná (3D)	5020VEGD 3.1.3	40 A	600 x 240 x 550	■
PER 2V2/3f/40/EGD 33.1.3 pilřif (3D)	5220VEGD 3.1.3	40 A	1.200 x 240 x 550	■

Označení:	Katalogové č.:	I _n	Rozměry (V x H x Š) mm:	Určení:
PER 2V2/3f/40/EGD vestavná (Modul)	5020VEGD	40 A	555 x 220 x 540	■
PER 2V2/3f/40/EGD pilřif (Modul)	5220VEGD	40 A	1.120 x 230 x 540	■

Označení:	Katalogové č.:	I _n	Rozměry (V x H x Š) mm:	Určení:
PER 2V2/3f/40/EGD vestavná i na sokl (AHVO)	55420VEGD	40 A	585 x 216 x 420	■
PER 2V2/3f/40/EGD pilřif (AHVO)	52420VEGD	40 A	1.185 x 216 x 420	■

Rozváděče pro 1 dvousazbový třífázový elektroměr do 63 A s vypínačem instalace a volnou pozicí pro samostatný sazbový spínač (přijímač HDO, relé box).

Označení:	Katalogové č.:	I _n	Rozměry (V x H x Š) mm:	Určení:
PER 2V2/3f/63/EGD 3.1.3 vestavná (3D)	5022VEGD 3.1.3	63 A	600 x 240 x 550	■
PER 2V2/3f/63/EGD 33.1.3 pilřif (3D)	5222VEGD 33.1.3	63 A	1.200 x 240 x 550	■

Označení:	Katalogové č.:	I _n	Rozměry (V x H x Š) mm:	Určení:
PER 2V2/3f/63/EGD vestavná (Modul)	5025VEGD	63 A	555 x 220 x 540	■
PER 2V2/3f/63/EGD pilřif (Modul)	5225VEGD	63 A	1.120 x 230 x 540	■

Označení:	Katalogové č.:	I _n	Rozměry (V x H x Š) mm:	Určení:
PER 2V2/3f/63/EGD vestavná i na sokl (AHVO)	55422VEGD	63 A	585 x 216 x 420	■
PER 2V2/3f/63/EGD pilřif (AHVO)	52422VEGD	63 A	1.185 x 216 x 420	■

Rozváděče pro 1 dvousazbový třífázový elektroměr do 80 A s vypínačem instalace a volnou pozicí pro samostatný sazbový spínač (přijímač HDO, relé box).

Označení:	Katalogové č.:	I _n	Rozměry (V x H x Š) mm:	Určení:
PER 2V2/3f/80/EGD 3.1.3 vestavná (3D)	5083VEGD 3.1.3	80 A	600 x 240 x 550	■
PER 2V2/3f/80/EGD 33.1.3 pilřif (3D)	5283VEGD 33.1.3	80 A	1.200 x 240 x 550	■